

DC IT Safe- GUARDIAN OF IT

DER SICHERSTE ORT DER WELT - IN IHREM UNTERNEHMEN



Sie fühlen sich in Ihrem Unternehmen sicher. Aber gilt das auch für Ihre IT-Infrastrukturen?

Beugen Sie dem Verlust von essentiellen Daten und daraus resultierendem Betriebsstillstand vor und vermeiden Sie finanzielle Verluste sowie Imageschäden durch Ausfall Ihrer IT. Häufig wird Unternehmen die Abhängigkeit von internen Daten erst dann bewusst, wenn es bereits zu spät ist.

Sichern Sie sich mit unserem DC IT Safe, Ihrem ganz persönlichen Guardian of IT, hochverfügbaren IT-Schutz vor physikalischen Gefahren jeglicher Art. Kein Datenverlust, kein Betriebsstillstand, keine finanziellen Verluste!

- **IT-Sicherheit? Die Lebensversicherung für Ihre IT- und Datenstrukturen!**
Sie haben es erkannt: Ihre sensiblen Daten gehören nicht auf Fremdserver. Schützen Sie Ihre Server vor Ort vor allen wesentlichen physikalischen Gefahren wie Diebstahl, Vandalismus und Naturgewalten mit dem DC IT Safe.
- **Hot Business? Der DC IT Safe behält immer einen kühlen Kopf!**
Unsere Klimageräte entsprechen Industriestandards, sind ausgelegt auf einen dauerhaften Betrieb und regulieren sich entsprechend der Wärmeentwicklung Ihrer Server.
- **Nachweisliche Qualität? Von Experten geprüft!**
Externe Güteüberwachung und Kontrolle der DC IT Safe Manufaktur sichern die gleichbleibende Qualität unserer IT-Lösungen.
- **Unser besonderer Trumpf wenn es brenzlich wird!**
Der DC-ITSafe wurde freistehend mit 5-seitiger Beflammung erfolgreich getestet und ist somit das erste durch einen Komplettest geprüfte Mini-Data-Center weltweit.
- **Ihr Unternehmen befindet sich im Wachstum? Der DC IT Safe wächst mit!**
Modulare, erweiterbare sowie de- und remontierbare Konstruktionen für volle Flexibilität.
- **Standards? Wir können es besser!**
Eine Racktiefe von 1200 mm, ausschließlich doppelflügelige Türen und zwölf zusätzliche vertikale Höheneinheiten sind bei uns serienmäßig und das auf weniger als 2 m².



VOLLER EINSATZ IN ALLEN BRANCHEN

Vom Industriekunden über den medizinischen Bereich bis hin zum Büroumfeld

Sie besitzen eigene IT-Infrastrukturen in den Räumlichkeiten Ihres Unternehmens? Der **GUARDIAN OF IT** nimmt es mit den Gegebenheiten und der Vielfalt an den unterschiedlichsten Standorten auf und eignet sich branchenübergreifend beispielsweise für:

- Kleine und mittelständische Unternehmen
- Unternehmen mit dezentralen Strukturen (Logistik- und Industrieunternehmen mit verschiedenen Standorten, Filialisten)
- Medizinische Einrichtungen wie größere Gemeinschaftspraxen oder Krankenhäuser
- Wirtschaftsprüfer, Anwaltskanzleien, Ingenieurbüros, Architekten oder Marketingagenturen

Profitieren Sie vom platzsparenden Rundum-Schutz für Ihre IT-Infrastrukturen. Den Standort des DC ITsafes können Sie völlig unabhängig von den räumlichen Gegebenheiten in Ihrem Unternehmen bestimmen. Staubige Produktionsstätten mit hohem Lärmpegel oder Heizraum mit hoher Luftfeuchtigkeit? Für unseren DC IT Safe kein Problem! Unser Mini-Data-Center passt sich Ihren Gegebenheiten an und schützt Ihre Daten auch unter schwierigen Bedingungen.

Hohe Ansprüche, hohe Standards – weil es um Ihre Daten geht.



Data Center Products

Die DC-Products GmbH steht für hochwertige IT-Sicherheitsprodukte „Made in Germany“. Unser Fokus liegt auf der Entwicklung, Produktion und Vermarktung von innovativen Lösungen für die Ausstattung Ihrer Rechenzentren. Weltweit vertrauen Unternehmen unserer Expertise und nutzen unsere von neutralen und anerkannten Stellen qualitätsgeprüften und zertifizierten Produkte. Auf der Basis unserer Erfahrung im Bereich IT-Sicherheit haben wir in den vergangenen Jahren ein umfangreiches Produktportfolio entwickelt, das sich immer am Puls der Zeit befindet und auf moderne Anforderungen reagiert.

Beispielhaft für unser Selbstverständnis als Innovator in der IT-Branche ist der in unserem Hause entwickelte DC IT Safe.

Getreu unserem Firmenlogon „We protect IT“ schützt das modulare Kompaktrechenzentrum das Herzstück Ihres Unternehmens – Ihre Daten – gegen **Feuer, Löschwasser, Explosionen, Korrosive Gase, Einbruch sowie Diebstahl, Lärm und Staub**. Schützen Sie Ihr Know-how direkt vor Ort in Ihren Räumlichkeiten und haben Sie Ihre Daten immer im Blick. Gefahren wie dem Zugriff durch Dritte mittels Einbruch oder Industriespionage können Sie mit unserer Plug & Play-Lösung unkompliziert entgehen.

Wir liefern den individuell für Sie angefertigten DC IT Safe betriebsfertig in Ihre Räumlichkeiten, so steht einer unmittelbaren Inbetriebnahme nichts im Wege.

Setzen Sie auf hundertprozentigen Schutz und profitieren Sie von unserem Guardian of IT!

KONSTRUKTIONSEIGENSCHAFTEN

Modular, flexibel und platzsparend – So präsentiert sich der DC IT Safe!

- Stahlblechkassettenbauweise
Farbgebung: Korpus in Weißaluminium (RAL 9006), Türen in Verkehrsrot (RAL 3020) (weitere Farben auf Anfrage)
- De- und remontierbar, erweiterbar über Verkettungsmodule
- Patentierte, innenliegende Click-Montagetechnik ermöglicht schnelle und platzsparende Montage
- Selbstverriegelnde Automatik-Mehrfachverriegelung mit massiven Schwenkriegeln und Dichtigkeitselementen bietet hohen Schutz vor Fremdzugriff
- Zutrittskontrollmöglichkeiten: Schlüsselschloss, Pincode-Terminal, Codekarten-Terminal oder Motorschloss für bauseitige Zutrittskontrolle
- Leergewicht: ca. 1.100 kg
Max. Belastbarkeit 19" Bereich: 1.000 kg
- Abmessungen:
B 1452 x H 2185 (56HE) x T 1470 mm
B 1452 x H 2425 (62HE) x T 1470 mm
(weitere Größen auf Anfrage)
- 19"-Profilrahmen in den Umgebungsabmessungen 800 x 1200 mm
44 HE horizontal + 12 HE vertikal = 56 HE
50 HE horizontal + 12 HE vertikal = 62 HE
- Doppelflügelige Türen minimieren den Platzbedarf
- Vorbereitet für 4 Kabel- bzw. Rohreinführungen (1 Stück pro Seitenwand)
Standard: 2x Weichschott (ø 200 mm)
2x Brandschutzhülse (ø 86 mm)
Optionen: Hartschotts mit Belegraum 120 x 120 mm sowie Schottsysteme in Kopf- oder Bodenelementen



SCHUTZEIGENSCHAFTEN



Feuer



Löschwasser



Explosion



Korrosive Gase



Trümmerlasten



Einbruch/Diebstahl



Vandalismus



Lärm



Staub



Fremdzugriffe



Lauschangriffe/Abstrahlung

ZERTIFIKATE

- EI 90 als Systemprüfung freistehend geprüft mit 5-seitiger Beflammung nach EN 1363 mit mindestens 40 Minuten Einhaltung der Grenzwerte (50 K Temperatursteigerung und relative Luftfeuchtigkeit <85%) nach EN 1047-2
- Einbruchschutz RC 2 in Anlehnung an EN 1627
- Staub-/Wasserschutz IP 56 nach EN 60529
- Rauchgasdichtigkeit in Anlehnung an EN 1634-3
- Basic EMV-Schutz



DC IT Safe – Modularität auf höchstem Niveau

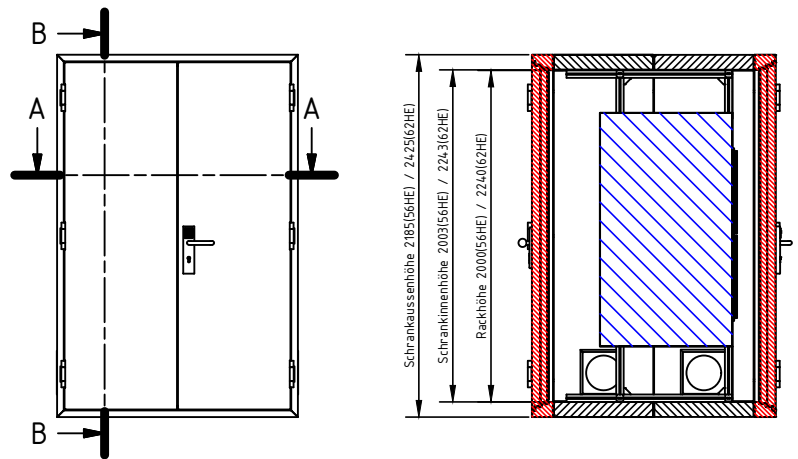
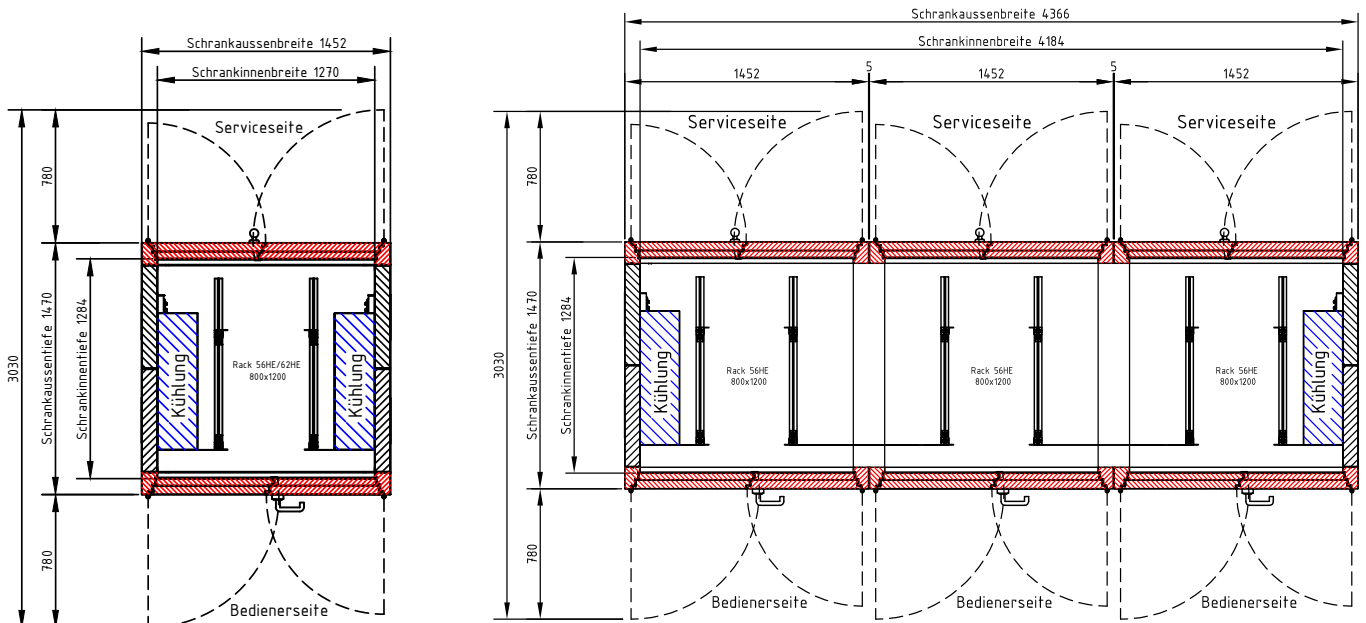
BAUVARIANTEN

Unseren DC-ITSafe gibt es in unterschiedlichen Ausführungen, die sich durch variabel positionierbare Aussparungen für alle wichtigen Anschlüsse unterscheiden. So können wir gezielt auf Ihre ganz individuellen Anforderungen reagieren. Die Kabelschotts können sowohl in den Seiten- als auch in den Boden- oder Deckenelementen platziert werden.

Bei Bedarf lassen sich außerdem beliebig viele Mini-Data-Center aneinanderreihen und miteinander verketteten. Der DC-ITSafe wächst bei gestiegenem Bedarf einfach mit und garantiert so größtmögliche Flexibilität.



Flexibilität im Detail



TECHNISCHE ZEICHNUNGEN DES DC IT SAFES

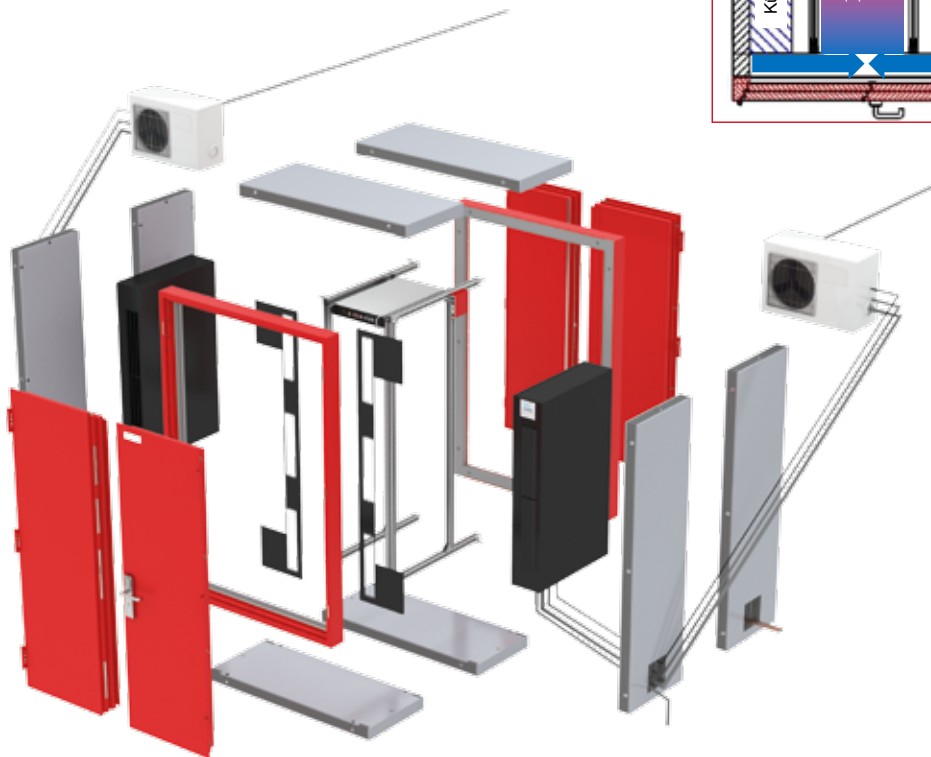
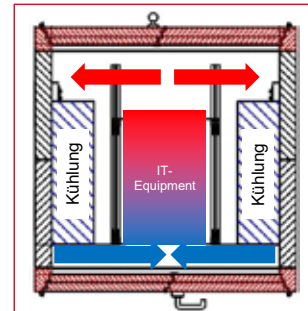
Hier präsentiert sich unser Mini-Data-Center aus unterschiedlichen Perspektiven und gewährt einen Blick in sein Innerstes.

So wird deutlich, wie sich die einzelnen Komponenten des DC IT Safes zu größtmöglichem Schutz für Ihre Daten zusammenfügen.

AUSSTATTUNG UND EQUIPMENT

Zusätzlich zu der umfangreichen Serienausstattung bieten wir Ihnen vielseitige, optionale Ergänzungen, die Ihren DC IT Safe optimal vervollständigen.

- Monitoring- und Energiemanagementsysteme
- 19" Brandfrüherkennung und -löschung
- Unterbrechungsfreie Stromversorgung
- Steckdosenleisten
- (19") Rackzubehör



WENN ES HEISS HERGEHT ...

Damit Ihr DC IT Safe auch bei erhöhten Temperaturen einen kühlen Kopf bewahrt, sind vollredundante Kühlungslösungen mit energieeffizienter Invertertechnologie bei uns serienmäßig. Die Kompaktsplitgeräte setzen sich aus einem Innengerät im DC-IT Safe und einem Außengerät zur Positionierung im Freien zusammen. Das Erfolgsgeheimnis liegt bei dieser Form der Kühlung ganz klar in der hohen Flexibilität. Dank der Invertertechnologie regelt sich

die Temperatur im Innenraum des Rechenzentrums vollautomatisch und passt sich den Betriebsumständen an.

So wird beispielsweise bei einer erhöhten Serverleistung eine verstärkte Kühlung benötigt. Bei niedrigem Bedarf wird die Kältezufuhr dafür reduziert. Die Anlage arbeitet also energiesparend und geräteschonend. Die optimierte Kalt-/Warmbereichs-

Feuerfester IT-Schutz!

Seien auch Sie Feuer und Flamme.

BRANDFRÜHERKENNUNG

Um im Falle eines Brandes auf der sicheren Seite zu sein, verfügt der Guardian of IT über hochmoderne Brandfrüherkennung-Software, die durch eine integrierte Löschvorrichtung ergänzt werden kann.

Ein dreistufiges Sicherheitskonzept bestehend aus einer frühzeitigen Rauchdetektion mithilfe hochsensibler Sensoren, der automatisch geregelten Systemabschaltung und der anschließenden Löschung des Brandherdes sorgt im Einzelfall für schnelles Krisenmanagement. Das Mastergerät, welches inklusive Stromversorgung und Akkupuffer geliefert wird, arbeitet mit dem Löschmittel Novec 1230 und bietet ein Löschvolumen von maximal 4,4 Kubikmeter. Bei Bedarf lässt sich dieses aber durch maximal vier Slaveeinheiten mit jeweils 4,4 Kubikmeter zusätzlich erweitern.



abschottung und die gerichtete Luftführung sorgen für zusätzliche Energieeffizienz. Auf Wunsch ist auch die Auslieferung des Safes ohne Kühlung oder mit einer nicht redundanten Kühlanlage möglich. Darüber hinaus bieten wir unseren Kunden auch wassergekühlte Lösungen an.

Unterschiedliche Leistungsstufen:

1,6 kW – 4,5 kW | 2,7 kW – 6,7 kW | 3,3 kW – 8,1 kW



In 7 Schritten zu Ihrem individuellen DC IT Safe

1. Ihre Anfrage

Unser Konfigurator präsentiert Ihnen die vielfältigen Gestaltungsmöglichkeiten des DC IT Safe und bietet Ihnen Planungsunterstützung auf höchstem Niveau. Sollten Sie darüber hinaus noch Fragen haben, können Sie sich gerne jederzeit an unseren telefonischen Support wenden, der Sie unverbindlich berät. Eine praktische Alternative bietet unsere umfangreiche Checkliste, mit der Sie problemlos alle nötigen Informationen zu Aufstellort, Anlieferbedingungen und Ausstattung sammeln können. Diese steht Ihnen auf unserer Webseite zum Download zur Verfügung oder kann auf Anfrage an Sie versendet werden.

2. Kalkulation

Wir bieten Ihnen eine durchdachte Preisgestaltung, die durch Transparenz und Nachvollziehbarkeit überzeugt und Ihren Erfolg im Auge behält.

3. Ein auf Ihre Anforderungen zugeschnittenes Angebot

Ihre Wünsche sind unser Befehl! Für jedes Projekt erstellen wir ein individuelles Angebot, das auf die Gegebenheiten innerhalb Ihres Unternehmens eingeht.

4. Auftragsbestätigung

Sie prüfen unser Angebot eingehend und entscheiden sich mit Ihrer Bestätigung für eine professionelle Zusammenarbeit und damit automatisch für hochverfügbaren IT-Schutz.

5. Produktion Ihres DC IT Safes

In unserer Fertigung wird jeder Safe passgenau gefertigt. So erhalten Sie ein komplett in Deutschland entwickeltes und produziertes Produkt. Made-in-Germany par excellence.

6. Auslieferung und Aufbau des DC IT Safes

Unser geschultes Montageteam übernimmt bei ihnen vor Ort die komplette Montage des Safes, installiert die gewünschte Kühlösung sowie die Brandfrühsterkennung mit integrierter Löschung und sorgt für einen reibungslosen Ablauf der Inbetriebnahme.

7. Wartungskonzept und Monitoring

Auch nach erfolgreicher Auslieferung sind wir vertrauensvoller Partner unserer Kunden. Für einen sichereren und wirtschaftlicheren Betrieb des DC IT Safe sorgt unsere Schwestergesellschaft DC-Services mit einem individuell auf Sie zugeschnittenen Konzept: Wir kümmern uns um die Planung der Wartungsintervalle und Koordination der Wartungseinsätze, Sie sich um Ihr Tagesgeschäft. Zusätzlich sorgen wir rund um die Uhr mit in unserem Hause entwickelten Monitoring-Tools für den richtigen Überblick. Der ständige Blick auf das Datacenter zeigt nicht nur dessen Betriebszustand, sondern erleichtert Managern aus den Bereichen IT und Facility gleichermaßen vorhersehbare Störungen, erhöhten Energieverbrauch und unnötige Kosten zu vermeiden.



HESS DRUCK

Schlüsselfertiges Kleinrechenzentrum mit Höchstverfügbarkeitsschutz

Für das Traditionsunternehmen im schweizerischen Thurgau haben wir einen DC IT Safe umgesetzt, der durch seine Beschaffenheit höchstmögliche Datensicherheit gewährleistet. Die Nummer 1 auf dem Markt, "Made in Germany".

„Der modulare Höchstverfügbarkeits-Safe beinhaltet alle wichtigen Funktionen wie beispielsweise Alarmerung, Brandüberwachung und -löschung sowie eine redundante Klimatisierung und umfassendes Monitoring. Besonderes Highlight dieses Projekts: die Mobilität des Safes! Aktuell sind wir am jetzigen Standort eingemietet, können aber bei einer eventuellen Erweiterung des Rechenzentrums einen anderen wählen. Die Anlage ist von beiden Seiten zugänglich und benötigt trotz der umfangreichen Ausstattung wenig Stellfläche.“

(Fredri Roeschli, Hess Druck AG)



SOLVAY GMBH

Dezentrale Sicherheit auf kleinstem Raum

Die Solvay-Gruppe mit über 30.000 Mitarbeitern wurde 1863 gegründet und ist ein international erfolgreiches Chemieunternehmen. Eine Analyse der Gegebenheiten vor Ort hat ergeben, dass der DC IT Safe für den Schutz der unternehmensinternen IT die flexibelste, platzsparendste und sicherste Lösung ist. Am Standort Bad Hönningen wurde daraufhin durch die DC-Products das nachweislich weltweit feuerbeständigste Mini-Data-Center in Zusammenarbeit mit dem Schwesterunternehmen **Data Center Group** implementiert. IT-Schutz auf höchstem Niveau!



Service-Hotline

mit 24-Stunden-Erreichbarkeit

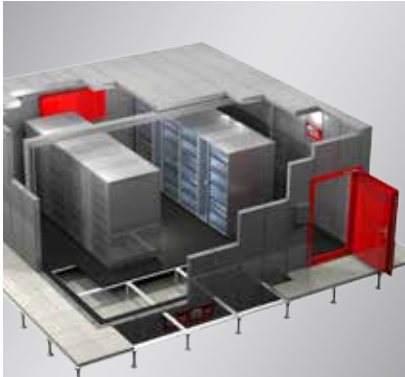
Störungsbehebung/Notfallservice

24 Stunden, 7 Tage pro Woche, 365 Tage im Jahr

Kostentransparenz

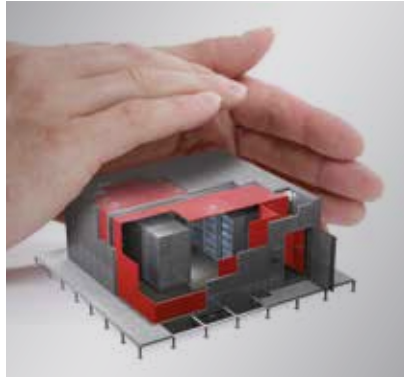
durch definierte Leistungen und Preise

INTELLIGENTE LÖSUNGEN FÜR HOCHEFFIZIENTE RECHENZENTREN



DC IT Room

Die Raumlösungen Granite und Quartzite bieten bestmögliche Sicherheit für IT-Infrastrukturen. Sie sind modular, skalierbar und bieten geprüften bzw. zertifizierten Schutz vor physikalischen Gefahren wie Feuer, Explosion, Wasser, Fremdzugriff, etc. Die DC IT Room-Produkte gewährleisten IT-Funktionssicherheit auf sehr hohem Niveau.



DC IT Shielding

DC IT Shielding bietet umfassende Sicherheit vor elektromagnetischen Störungen für Rechenzentren: Eine High-Frequency-Hülle als Schutzschild umgibt die zu schützenden Racks. So können keine elektromagnetischen Störungen von außen eindringen. Auch das Abgreifen sensibler Daten ist nicht möglich, da die Abstrahlung der Rechner nicht nach außen dringt.



DC-Monitoring

Die Monitoring-Systeme der DC-Products leisten einen entscheidenden Beitrag für ein professionelles Energiemanagement und zur unterbrechungsfreien Überwachung der IT. Sie zeigen Störungen unmittelbar auf und können durch die Analyse des Energieverbrauchs auch die Wirtschaftlichkeit des IT-Betriebs deutlich verbessern.

DC-Products GmbH

In der Aue 2 | 57584 Wallmenroth |
Germany Phone +49 2741 93 21-0
Fax +49 2741 93 21-111
info@dc-products.de
dc-products.de